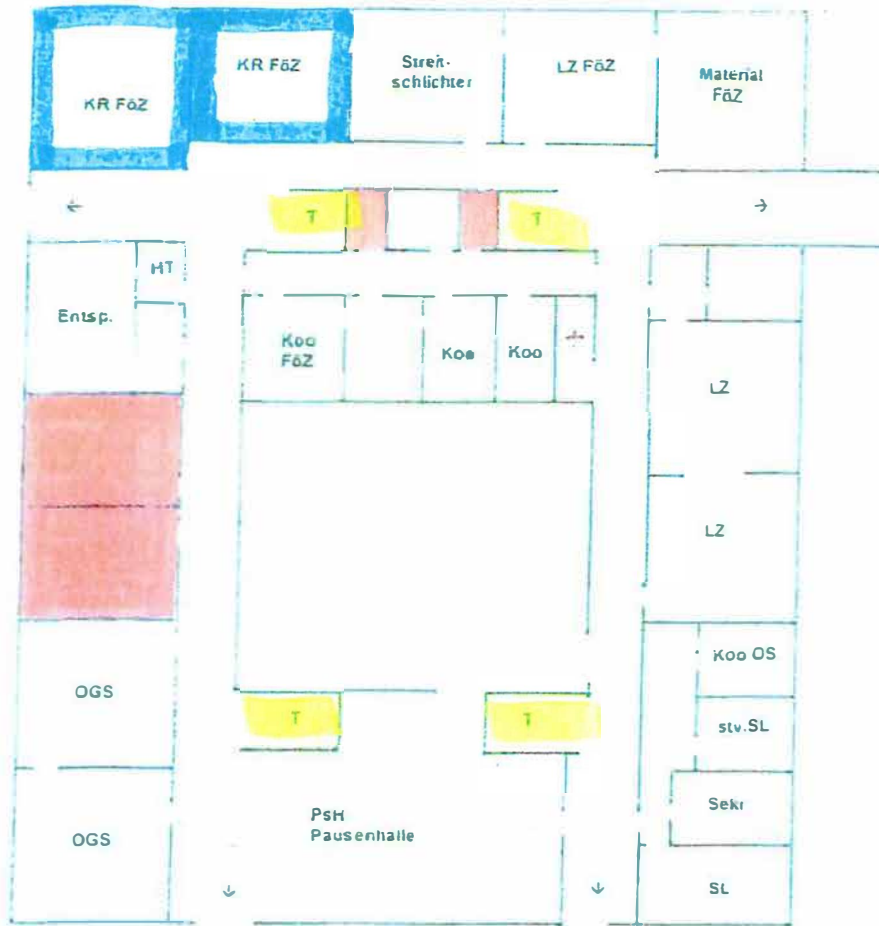


# B0

B = Gebäudeteil  
0 = Erdgeschoss

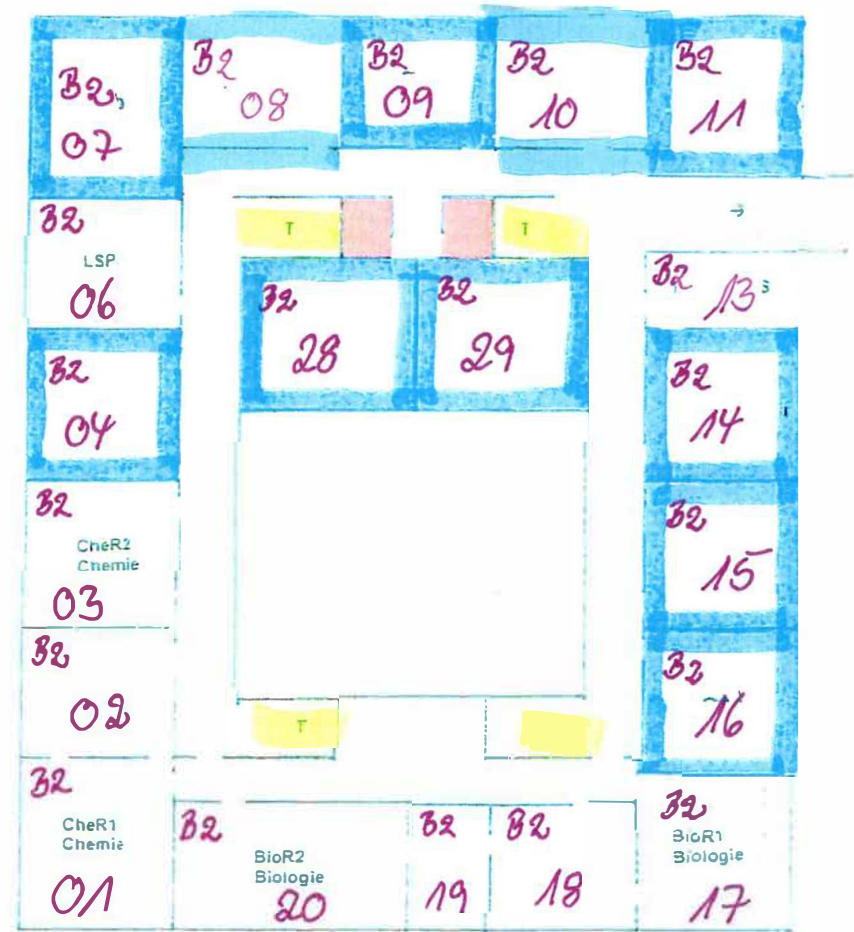


- SL = Schulleitung
- Skr = Sekretariat
- stv.SL = stellvertretende Schulleitung
- Koo OS = Koordination Oberstufe
- Koo = Koordination
- LZ = Lehrerzimmer
- Kopie = Kopierraum
- OGS = Offene GanztagsSchule
- Entsp. = Entspannungsraum
- KR F&Z = Klassenraum Förderzentrum
- + = Krankenzimmer

- Gelb = T = Treppe
- = (Not-)Ausgang
- Rot = WC

# B1

B = Gebäudeteil  
1 = erster Stock



- SL = Schulleitung
- Skr = Sekretariat
- stv.SL = stellvertretende Schulleitung
- Koo OS = Koordination Oberstufe
- Koo = Koordination
- LZ = Lehrerzimmer
- Kopie = Kopierraum
- OGS = Offene GanztagsSchule
- Entsp. = Entspannungsraum
- KR F&Z = Klassenraum Förderzentrum
- + = Krankenzimmer

- Gelb = T = Treppe
- = (Not-)Ausgang
- Rot = WC