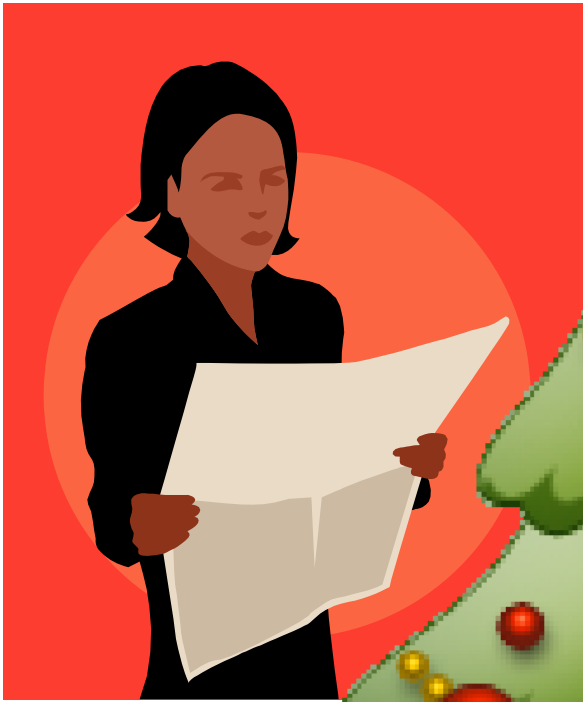


„Neues aus der Schule“





Weihnachtliches Konzert

Am **11.12.2009**, um **19.00 Uhr**,
wird im **Musikraum** der
Inselchule Fehmarn (Ost)
ein weihnachtliches Konzert
des Schulorchesters statt.
Der WPK „UNESCO“ wird für
das leibliche Wohl sorgen.

Aus der Schulleitung

Schulneubau

Es geht mit großen Schritten voran! Der Neubau nimmt Form an. Es bedarf nicht mehr viel Vorstellungsvermögen um sich das Resultat vorzustellen (Bilder siehe Homepage). Es ist faszinierend, wie schnell das Gebäude wächst. Laut Fa. Goldbeck sollen bald die Innenarbeiten beginnen. Am **14. Januar 2010 ist Richtfest** unseres Schulneubaus. Im August ist die Fertigstellung geplant.

Aber auch im Altbau werden erste Vorbereitungen getroffen. Das zuständige Architektenbüro erstellt gerade einen Zeitplan für die notwendigen Umbaumaßnahmen, damit der Unterricht möglichst wenig in Mitleidenschaft gezogen wird. Begonnen werden soll mit Arbeiten außerhalb der Klassenräume, die hauptsächlich einer Sicherung des Brandschutzes dienen.

Ab nächstem Schuljahr wird der Neubau die Sekundarstufe I (Klassen 5 - 10), die Mensa, Schulbibliothek, Offene Ganztagschule und entsprechende Fachräume (Computer, Technik, Textil, Naturwissenschaft, Küche, ...) beherbergen. Im Altbau (EG) werden die Verwaltung, das Förderzentrum und die Lehrer(arbeits)zimmer untergebracht. Das 1. OG dient der Unterbringung der gymnasialen Oberstufe nebst Fachräumen (Computer, Naturwissenschaft). Der Bereich Ästhetische Bildung (Kunst, Musik) wird im Mittelgebäude untergebracht sein, wo jeweils ein weiterer Fachraum entstehen wird. Alles in allem kommt organisatorisch noch viel Arbeit auf uns zu, bis der Umzug vollzogen sein wird. Die Aussicht einer gemeinsamen neuen Schule ist jedoch ein guter Motivator. Packen wir es an!

Hilfe - dringend gesucht!

OASE (Ost)

Auch in der OASE sind neue Mütter und Väter herzlich willkommen und werden dringend gebraucht. Bitte melden Sie sich im Sekretariat der Schule.

Aktuelles

ITZE-Cup

Der ITZE-Cup wird am 17.12.2009 ausgetragen.

Letzter Schultag vor den Weihnachtsferien (18.12.2009)

1. und 2. Stunde: Siegerehrung für alle in der Großsporthalle

3. und 4. Stunde: Klassenlehrerunterricht

Unterrichtsschluss: 11.10 Uhr.

Jugendschutzgesetz

Aus gegebenem Anlass weisen wir auf den § 10 Abs. 1 Jugendschutzgesetz hin: **Das Rauchen in der Öffentlichkeit darf Minderjährigen nicht gestattet werden.** Dieses Verbot gilt ohne Ausnahme, auch bei elterlicher Begleitung.

Schulentwicklungstage

Die diesjährigen Schulentwicklungstage finden am 7. und 8. Januar 2010 statt. Die Schülerinnen und Schüler haben an diesen Tagen schulfrei, unsere Lehrkräfte werden an verschiedenen Themen zur Schulentwicklung arbeiten.



*Ich wünsche allen Schülerinnen und Schülern, Lehrkräften,
Eltern und Freunden der Inselfschule eine schöne
Weihnachtszeit!*

Michaela Schmeiser



<u>TERMINE</u>	
Theaterfahrt der 5. Klassen nach Lübeck („Peter Pan“)	09.12.2009
Fahrt der 7. Klassen zum Planetarium Hamburg	10.12.2009
Vorlesewettbewerb für die 6. Klassen	11.12.2009
Weihnachtliches Konzert (siehe oben)	11.12.2009
„White horse theatre“ (engl. Theater)	16.12.2009
ITZE_Cup	17.12.2009
Weihnachtsferien	21.12.2009 - 06.01.2010
Schulentwicklungstage (siehe oben)	07. + 08.01.2010
Zeugnis (1. Schulhalbjahr)	29.01.2010
Info-/Schnupperabend für zukünftige 5. Klassen	03.02.2010
Elternsprechtage	11.02.2010
Osterferien	03.04. – 17.04.2010
Bewegliche Ferientage im Schuljahr 2009/2010	14.05.2010 21.05.2010 25.05.2010
Beweglicher Ferientag im Schuljahr 2010/2011	01.06.2011

<u>STÄNDIGE TERMINE</u>		
Montag bis Donnerstag Hausaufgabenbetreuung (nach Anmeldung) Ganztagsbetreuung (n. Anmelde, kostenpfl.) Ansprechpartner ist Marcel Petrowski (DKSB) Tel. 0176-28185221	13.15 - 14.50 Uhr 13.15 - 17.00 Uhr	O Mobi6 O Raum 301
Montag Buchführung 2 Kochen/Backen Englisch-Förderunterricht (Klasse 6) Englisch-Förderunterricht (Klasse 9) Spanisch (Klassen 6 + 7) Spanisch (Klassen 6 + 7) Spanisch (Klassen 8 - 12) Fußball/Basketball (Herr Becker) Fußball/Basketball/Volleyball (Herr Köhlbrandt) Sportrennrad Mathematik-Förderunterricht (MSA, Klasse 10)	14.55 - 15.40 Uhr 15.00 - 15.00 - 16.00 Uhr 16.00 - 17.30 Uhr 14.00 - 15.00 Uhr 15.00 - 16.00 Uhr 16.00 - 17.00 Uhr 13.15 - 14.00 Uhr 13.15 - 14.00 Uhr 13.15 - 14.50 Uhr 13.15 - 14.50 Uhr	O Oberst.Raum N Küche N Klassenraum 6b O Raum 116 O Raum 701 O Raum 701 O Raum 701 O Sporthalle O Sporthalle O Sporthalle O 503
Dienstag Kochen/Backen Alles Knigge oder was? UNESCO Französisch - DELF Windsurfen (ab 12 Jahre)(Frau Wiepcke) Fußball für Mädchen Mathematik-Förderunterricht (MSA, Klasse 10)	15.00 - 13.15 - 14.50 Uhr 14.05 - 14.50 Uhr 14.05 - 14.50 Uhr 15.00 - 18.00 Uhr 13.15 - 14.50 Uhr 13.15 - 14.50 Uhr	N Küche O Raum 109 O Oberst.Raum O Raum 108 * N Sporthalle O 503
Mittwoch Altgriechisch Spanisch (Klassen 6 + 7) Spanisch (Klassen 6 + 7) Spanisch (Klassen 8 - 12) Badminton (1. Halbjahr) Volleyball (2. Halbjahr) Sport und Spiele Segeln Mathematik-Förderunterricht (HSA, Klasse 9)	14.00 - 14.00 - 15.00 Uhr 15.00 - 16.00 Uhr 16.00 - 17.00 Uhr 13.15 - 14.50 Uhr 13.15 - 14.50 Uhr 14.05 - 14.50 Uhr * 13.15 - 14.50 Uhr	O Raum 108 O Raum 701 O Raum 701 O Raum 701 O Sporthalle O Sporthalle N Sporthalle * O 503
Donnerstag Mediation Ausbildung/Gewaltprävention (Kl. 5) Geschichte Erweiterungskurs (Oberstufe) Stricken/Stulpen (1. Halbjahr) Patchwork (2. Halbjahr) Computer/Internetcafé (Klassen 5 - 7) Orchester Malen/Zeichnen Theater (Oberstufe)	13.15 - 14.50 Uhr 13.15 - 14.00 Uhr 13.15 - 14.00 Uhr 13.15 - 14.00 Uhr 14.05 - 14.50 Uhr 13.15 - 14.00 Uhr 14.05 - 15.40 Uhr 15.00 - 16.15 Uhr	N Schlichter-Raum O Raum 207 O Textilraum O Textilraum N Computerraum O Musikraum O Textilraum O Musikraum
Freitag Buchführung 1 Stenografie	10.20 - 11.05 Uhr 14.55 - 15.40 Uhr	O Oberst.Raum O Oberst.Raum
Sonnabend Orchester (monatlich) (Frau Sydow-Graen)	*	O Musikraum
Termin nach Absprache mit der Lehrkraft Schulband (Herr Danklefsen) Integrative Schulband (Klassen 5-7)(Herr Wulf)	* *	* *

* nach Absprache mit der Lehrkraft

O Standort Ost

N Standort Nord

Aus dem Förderverein (VdFF)

Der Förderverein der Inselschule konnte in den letzten Monaten viele Arbeitsgemeinschaften und Elternprojekte unterstützen. Viele Fahrten zu Sport- und anderen Veranstaltungen wurden bezuschusst.

Alle vom Verein geförderten Maßnahmen kommen unseren Kindern zugute! Hier nur einige Beispiele:

- Fahrt der 7. Klassen zum NaWi-Fachtag nach Kiel
- Autorenlesung für die 5. Klassen
- Robotik-AG und Fachtag
- Anschaffung programmierbarer Rechner für die Oberstufe
- LoLa (Biologie-Fachtag) für den Leistungskurs der 12. Klassen
- Anschaffung von Geräten für die Schulküche
- Zuschuss Fahrtkosten zu Sportwettkämpfen
- Elternprojekt Niedrigseilgarten

Vieles wurde auch möglich durch Spenden. Hier hat sich gerade auch die Volksbank großzügig gezeigt.

Bitte unterstützen auch Sie unsere Schülerinnen und Schüler durch eine Spende oder als Mitglied!

Beitrittserklärung

Hiermit erkläre ich meinen Beitritt als Mitglied in den Verein der Freunde und Förderer der Inselschule e.V. Der Mindestbeitrag beträgt zurzeit 12,- €/Jahr. Höhere Beiträge sind jederzeit willkommen.

Name, Vorname _____

Anschrift _____

Telefon _____ Fax _____

E-Mail _____

Ich verpflichte mich zur Zahlung von _____ € im Jahr.

Datum _____ Unterschrift _____

Die Mitgliedschaft kann jeweils zum Ende eines Geschäftsjahres gekündigt werden. Sie erlischt nicht automatisch bei Entlassung des Schülers/der Schülerin.

Beiträge können entrichtet werden auf ein Konto des VdFF:
Nr. 91.501.411 bei der Sparkasse Holstein (BLZ 213 522 40)
Nr. 1 221 639 bei der Volksbank OH Nord (BLZ 213 900 08) oder per

Einzugsermächtigung

Hiermit ermächtige ich den Verein der Freunde und Förderer der Inselschule Fehmarn e.V. bis auf Widerruf den Mitgliedsbeitrag zu Lasten meines Kontos bei dem genannten Kreditinstitut einzuziehen.

Konto Nr. _____ BLZ _____

Geldinstitut _____

Ort, Datum _____ Unterschrift _____